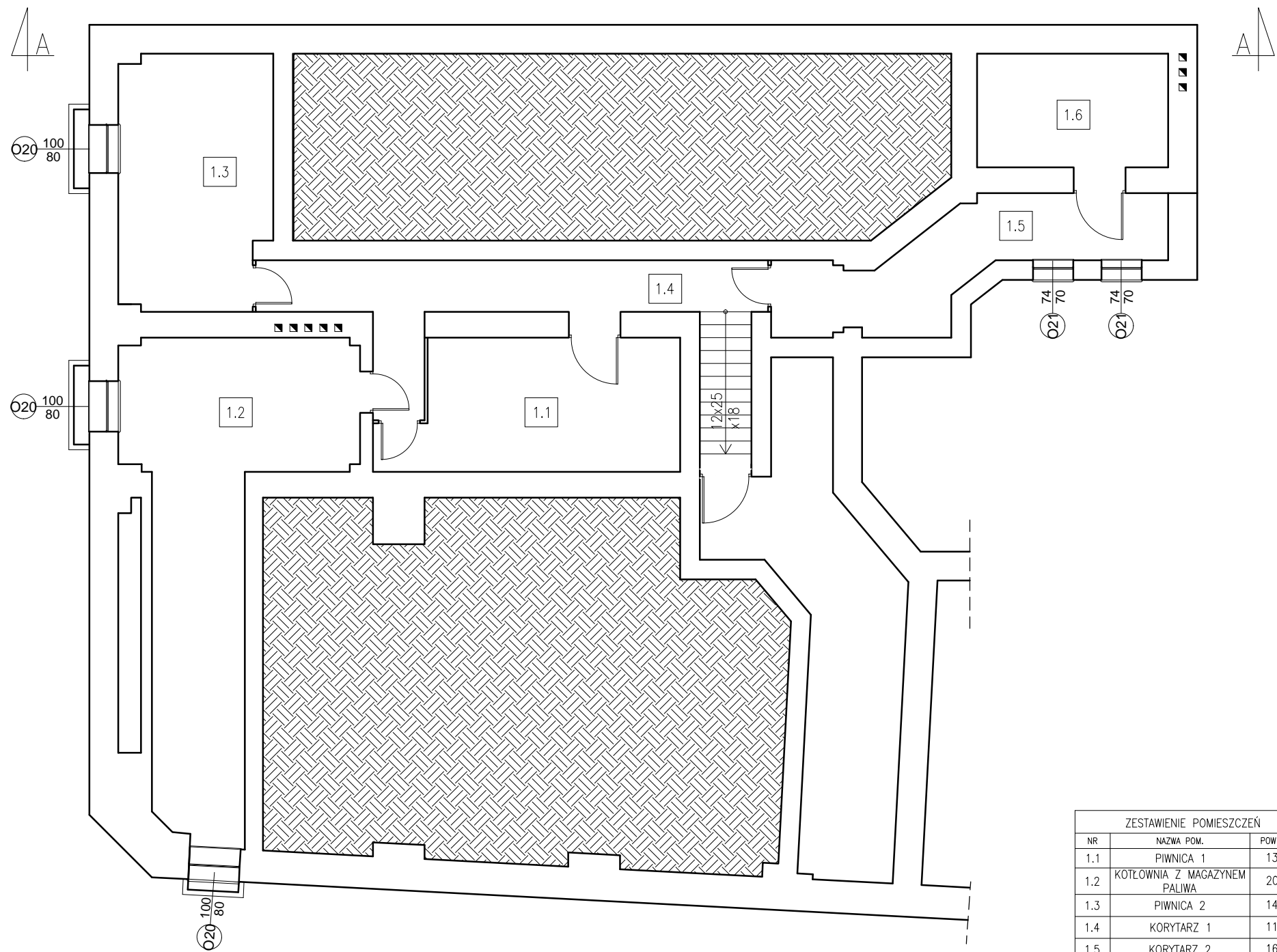


RZUT PIWNICY



ZESTAWIENIE POMIESZCZEŃ		
NR	NAZWA POM.	POW. (m²)
1.1	PIWNICA 1	13,70
1.2	KOTŁOWNIA Z MAGAZYNEM PALIWA	20,40
1.3	PIWNICA 2	14,30
1.4	KORYTARZ 1	11,00
1.5	KORYTARZ 2	16,52
1.6	PIWNICA 3	21,18
RAZEM – powierzchnia		97,10

STUDZIENKI DO REMONTU



DRZWI PIWNICY



ZEJŚCIE DO PIWNICY



PIWNICA



ARCHITEKTURA		Skala:	Rys. nr:
		1:100	I-1
Temat:	Inwentaryzacja - rzut piwnicy		
Nazwa inwestycji:	Remont i dostosowanie do odpowiednich standardów budynku Miejskiej Biblioteki Publicznej miasto-gmina Strzelno, działki o nr		
Wykonał:	Branża:	Imię i nazwisko, upr. budowlane. Podpis:	Data:
Projektant:	Architektura	mgr inż. architekt PIOTR ADAMOWSKI Upr.: PO/KK/227/2008 do projektowania w specjalności architektonicznej	15.11. 2013r.
Projektant:	Konstrukcja	mgr inż. MARCIN BARTOŚ Upr.: POM/0112/POOK/13 do projektowania bez ogr. w spec. konstr.	15.11. 2013r.
Projektant: spawdz.:	Architektura	mgr inż. architekt LESŁAW GAJDA Upr.: UAN/8346/33/88 do proj. bez ogr. w specjalności architektonicznej	15.11. 2013r.
Asystent proj.:	Architektura	mgr inż. architekt ALICJA ERDMANN	15.11. 2013r.
Projektant spawdz.:	Konstrukcja	mgr inż. MACIEJ BURGLIN Upr.: POM/0131/POOK/09 do proj. bez ogr. w specjalności drogowej	15.11. 2013r.
PRACOWNIA PROJEKTOWA I NADZÓR BUDOWLANY mgr inż. Marcin Bartoś Rychnowy 1b, 77-300 Człuchów tel. 663922034 e-mail: marcinbartos4@wp.pl			